

# CVM-C5

Multímetro multifunción,  
básico y asequible

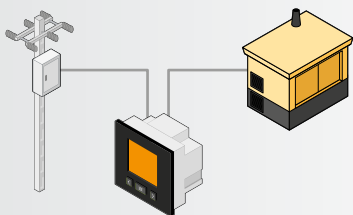
*La nueva generación de CVM*



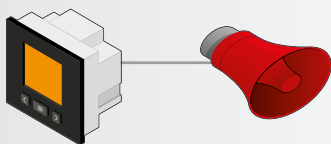
# CVM-C5

## Multímetro multifunción, básico y asequible (96 x 96 mm)

- ✓ Apto para instalaciones en Baja Tensión
- ✓ Mide en redes Monofásicas, Bifásicas (2-3 hilos) y Trifásicas (3 ó 4 hilos)
- ✓ Medida en 4 cuadrantes
- ✓ Medida mediante transformadores /5 A o /1 A ó transformadores eficientes **MC** de **CIRCUTOR**
- ✓ 1 salida digital (Interfaz S0)
- ✓ 1 entrada digital (Selección de tarifa u origen de la energía)
- ✓ Valores Máximos, Mínimos y Máxima demanda.

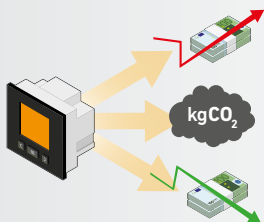


Obtención y visualización en pantalla del **consumo de energía de dos procedencias distintas** (Red/grupo electrógeno).



Generación de **alarmas mediante la salida a transistor** configurable en parámetro Low/High, histéresis (%), NO/NC, retardo de conexión/desconexión y enclavamiento.

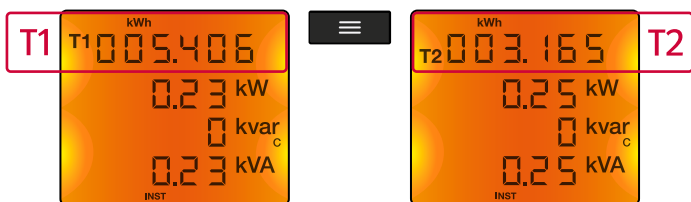
Ó



Generación de una señal de impulso relacionada con el **coste, emisión de kgCO<sub>2</sub> o ahorro** conforme al consumo o generación de energía.

# Sistema de datos en pantalla

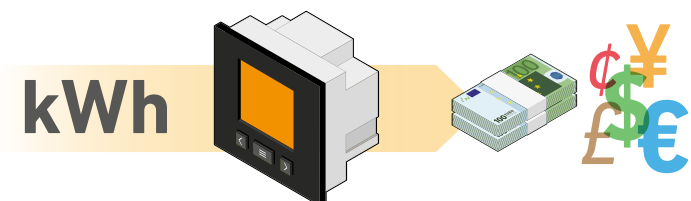
Visualización rápida de **parámetros** con sólo un botón.



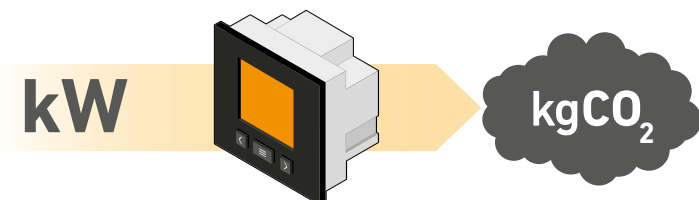
Muestra claramente los **parámetros básicos** de la instalación.



Visualiza el **valor de consumo eléctrico** según el coste por kWh.



**Indicador KgCO<sub>2</sub>** en consumo/generación o según la procedencia de la energía, usando el ratio establecido de acuerdo con el mix energético del país.



# Características técnicas

<b>Alimentación</b>	Tensión alimentación	85-265 V <sub>c.a.</sub> / 50...60 Hz 95-300 V <sub>c.c.</sub>
<b>Medida</b>	Tensión	300 V <sub>c.a. f-n</sub> / 520 V <sub>c.a. f-f</sub> 50...60 Hz
	Corriente	... /5 A ó /1 A <b>MC:</b> ... /250 mA
	Muestreo	64 muestras/ciclo
<b>Precisión</b>	V, I, potencia	0,5%
	Energía	1%
<b>Salida</b>	1 salida digital	Interfaz S0 Configurable hasta 1000 impulsos por kWh, kvarh, etc. (24 V <sub>c.c.</sub> max, 50 mA, 5 imp/s, Max T <sub>on</sub> /T <sub>off</sub> (configurable))
<b>Entrada</b>	1 entrada digital	Selección de tarifa, NPN, optoacoplada
<b>Seguridad</b>	Grado protección	Equipo empotrado: IP 51 Bornes: IP 20
		Clase III según <b>EN 61010</b> Protección frente a choque eléctrico por doble aislamiento Clase II
<b>Normas</b>	<b>IEC 664, VDE 0110, UL 94, IEC 801, IEC 348, IEC 571-1, EN 61000-6-3, EN 61000-6-1, EN 61010-1, CE,</b> de acuerdo con <b>UL</b>	

## Referencias

Tipo	Código	Entrada de corriente	Entrada	Salida
<b>CVM-C5-IC</b>	<b>M55853</b>	.../5 A ó /1 A	1	1
<b>CVM-C5-MC-IC</b>	<b>M55873</b>	.../250 mA	1	1

**www.circutor.es**

CIRCUTOR, SA - Vial Sant Jordi, s/n  
08232 Viladecavalls (Barcelona) España  
Tel. (+34) 93 745 29 00 - Fax: (+34) 93 745 29 14  
central@circutor.es



@circutor



youtube.com/circutoroficial



circutor

